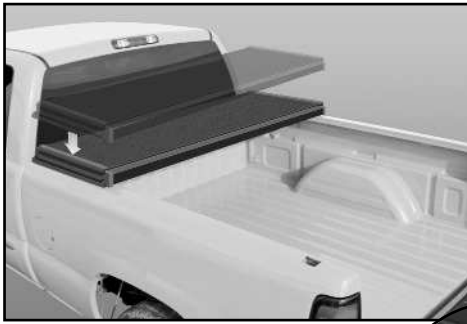
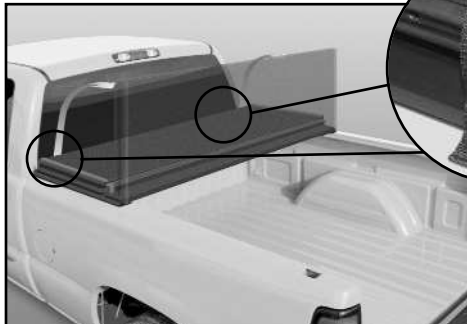


# CUBIERTA RUGGED

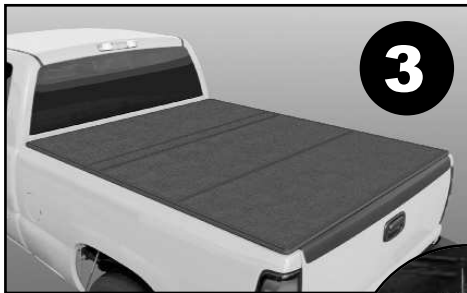
## CUBIERTA TONNEAU RIGIDA DE TRES SECCIONES INSTRUCCIONES DE INSTALACION



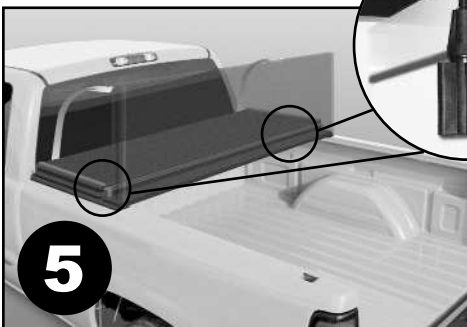
- 1.** Coloque la Cubierta sobre el frente de la camioneta.



- 2.** Desabroche ambas correas para que la Cubierta se pueda desdoblar.



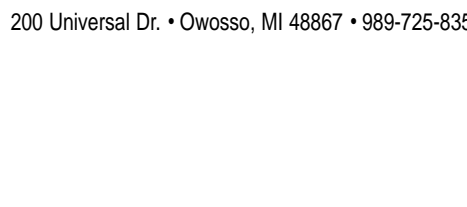
- 3.** Desdoble completamente la cubierta para alinearla sobre los rieles de la caja antes de sujetarla.



- 4.** Doble nuevamente la cubierta ya alineada a la posición abierta. Sujete los ganchos de las abrazaderas bajo el riel de metal de la caja

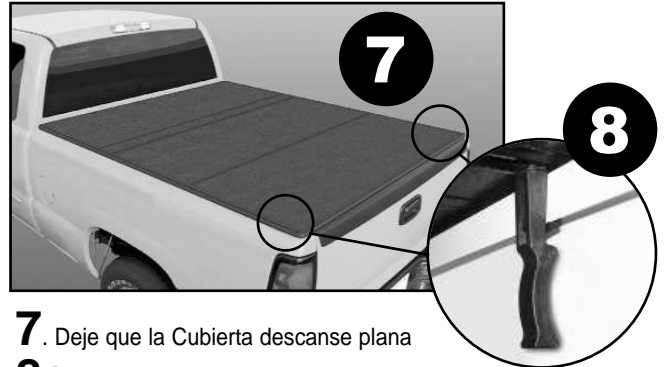


- 5.** Desdoble la Segunda Sección



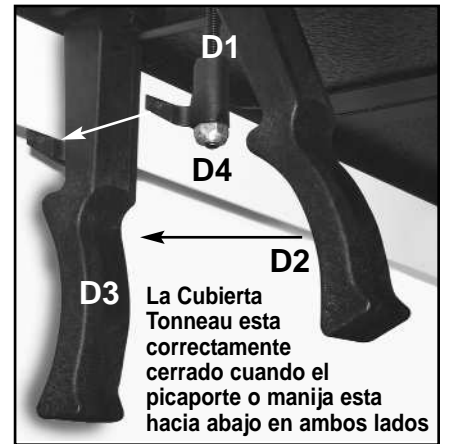
- 6.** Desdoble la tercera sección

**\*Patente Pendiente\***



- 7.** Deje que la Cubierta descance plana

- 8a.** Sujete los ganchos de las abrazaderas traseras con un ajuste cómodo



- 8b.** Para cerrar la Cubierta, coloque el labio del gancho de la abrazadera debajo de la baranda metálica lateral del riel de la camioneta y empuje el picaporte hacia abajo. (Ver D1, D2, D3)

- 8c.** Cuando las bisagras estén ajustadas, apriete la tuerca de seguridad

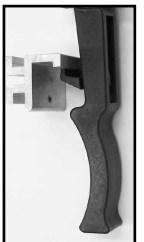
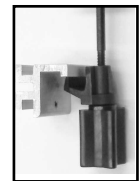


### Como Ajustar las Abrazaderas

Para ajustar gire el gancho en dirección de las manecillas del reloj para apretar y en contra para aflojar

### 9. Vehículos con Sistema de Riel

- A.** Deslice los bloques de aluminio dentro del riel, posicione y apriete los tornillos.
- B.** Asegure las abrazaderas frontales y traseras en el bloque de aluminio.
- C.** Modelos Tundra: No utilice tuercas de seguridad (Ver D4). Afloje los tornillos traseros. Deslice los bloques dentro del riel. Y re-apriete los tornillos traseros.



### 10. Protectores de Pintura Opcionales

- A.** Aplique los protectores sobre el interior de la baranda metálica de la camioneta en la posición de los picaportes.